

**avus:erp**  
*Die Business - Software*



Stand: Januar 2021  
Publiziert von: avus:erp

Kanalstrasse 5  
50259 Pulheim

Tel.: +49 2238 478 17 99  
[www.avus-erp.de](http://www.avus-erp.de)  
[kontakt@avus-erp.de](mailto:kontakt@avus-erp.de)



## avus:erp Ihre Vorteile

Mit uns haben Sie einen kompetenten Partner an Ihrer Seite, der auf einen Pool von Fachleuten zurückgreifen kann. Mit unseren Spezialisten bieten wir Ihnen unsere Dienstleistungen und Produkte schnell und qualitativ hochwertig **aus einer Hand**.

- **Software**

**avus:erp** die Software, die sich Ihrer Unternehmensstruktur anpasst. Schwerpunkte liegen in der optimierten Programmierung hinsichtlich der Arbeitsgeschwindigkeit und Ergonomie in der Bedienung. Unsere Kunden profitieren seit 1987 von unseren Ideen und Erfahrungen.



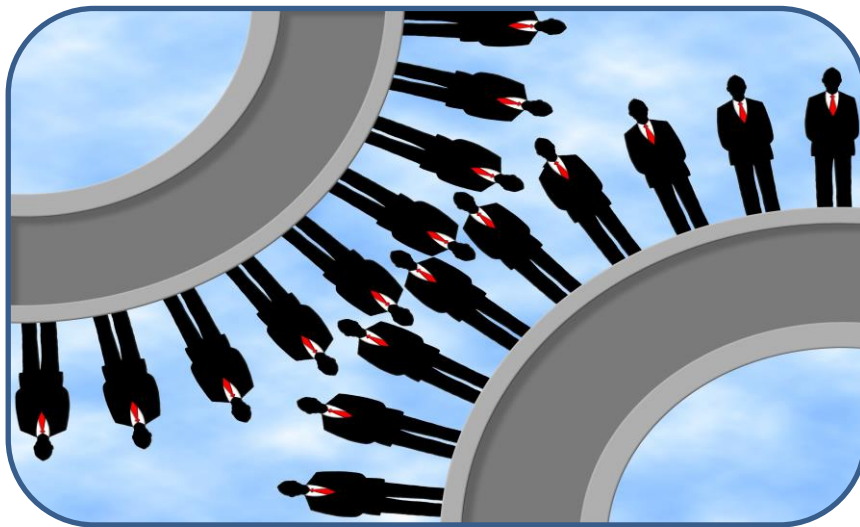
- **Beratung**

Erfahrene Berater, die aus der Praxis und für die Praxis arbeiten. Wir bieten Ihnen keine theoretischen Modelle, sondern umsetzbare Optimierungsansätze, die sich schnell amortisieren.



- **Datenerfassung**

Unsere Datenerfassung bietet die Module der Betriebs-, Personal- und Maschinendatenerfassung mit Anbindung an unser **avus:erp** System an. Somit stehen Ihnen in Echtzeit alle die für die Steuerung und Planung notwendigen Informationen, der Fertigung und Lohnbuchhaltung zur Verfügung.



- **Netzwerktechnik / Hardware**

Auch bei der Einrichtung eines Firmennetzwerkes vom Einzelplatzrechner über den Server bis hin zur Kommunikation, intern sowie extern, bieten wir Ihnen ein große Palette von Auswahlmöglichkeiten.



## avus:erp *Unsere Philosophie*

Der Grundstein für den Erfolg des **avus:erp** Systems wurde durch den Gedanken gelegt, für den produzierenden Klein- und Mittelstand die Vorteile eines kostengünstigen und leistungsfähigen ERP- Systems nutzbar zu machen. Seit 1987 verfolgen wir kontinuierlich diese Zielsetzung.

Bei der Entwicklung steht nicht der Computer im Mittelpunkt unserer Überlegungen, sondern der **Mensch** ist Maßstab unseres Handelns. Ziel ist die Schaffung rationeller und transparenter Arbeitsabläufe.

Durch den Einsatz der **avus:erp** Lösungen in ihren Betrieben profitieren heute Einzelunternehmer ebenso wie Unternehmen mit bis zu 350 Mitarbeitern von dieser Idee.

In der Folge steigerten unsere Kunden die Rendite ihrer Unternehmungen erheblich. Durch die Verbesserung der Effektivität und Transparenz in der gesamten Leistungskette haben unsere Anwender nicht nur die zufriedeneren Kunden, sondern auch Mitarbeiter mit einer höheren Motivation und Selbstständigkeit!



**Wir laden Sie ein, an diesem Erfolg teilzuhaben!**





## avus:erp Vertriebsstruktur

Wir sind ein Netz von Spezialisten im Bereich des Klein- und Mittelstandes. Jeder autorisierter **avus:erp** Systemberater hat in seinem Kerngeschäft das notwendige know-how und die Erfahrungen um eine ERP-Software zu vertreiben. Im Einzelnen sind das Organisationsberater mit Schwerpunkt Zeitstudien und Schwachstellenanalyse, Datenerfassungsfirmen mit den Bereichen Personal-, Maschinen- und Betriebsdatenerfassung sowie Hardwareexperten mit dem notwendigen Wissen für Netzwerke mit bis zu 100 Arbeitsplätzen. Für Sie bedeutet das, unabhängig durch welchen Vertriebspartner der Kontakt aufgenommen worden ist, nur einen Ansprechpartner zu haben, aber immer den richtigen Spezialisten.

**Für Sie nur einen Ansprechpartner!**



**Sprechen Sie mit uns,  
der Beginn eines gemeinsamen Weges.**







# Software



## avus:erp die Zukunftssichere Lösung

avus:erp ist das auftrags-, verwaltungs- und unterstützungssystem für die produzierenden Klein- und Mittelbetriebe. Aus einem großen „Baukasten“ von einzelnen Hard- und Softwarekomponenten lässt sich die auf die individuellen Bedürfnisse Ihres Unternehmens maßgeschneiderte Lösung zusammenstellen.

Selbstverständlich unterstützt Sie avus:erp bei der Vielzahl der täglich anfallenden Routinearbeiten im gesamten Verwaltungs- und Steuerungsbereich Ihres Unternehmens. Konsequenterweise setzen sich unsere Softwareentwickler mit der täglichen Praxis unserer Kunden auseinander und lassen genau die „kleinen ergonomischen Details“ in die Lösung einfließen, die in der täglichen Arbeit häufig über Frust oder Freude entscheiden.

Eine Software muss heute den Anspruch des Kunden erfüllen können. Die Vielzahl der unterschiedlichen Organisationsformen und Anforderungsprofilen des Klein- und Mittelstandes lässt keine „Standardsoftware“ zu, eine individuelle Programmierung stellt sich zu aufwendig und in der Unterhaltung zu teuer dar.



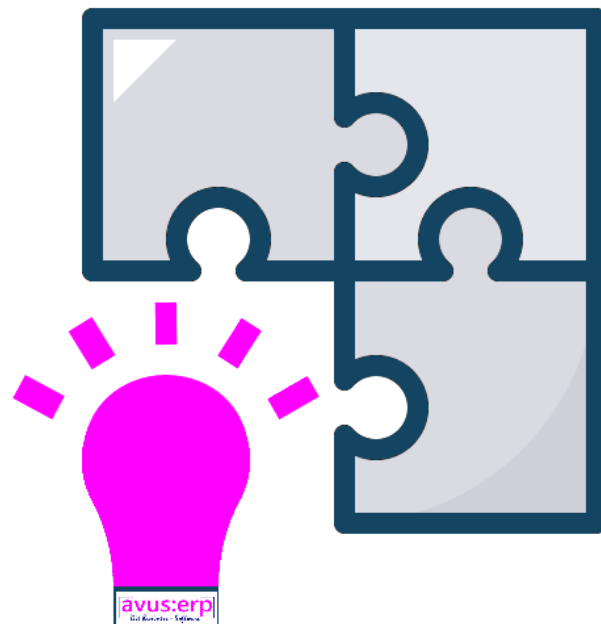
Aus diesem Grund setzt sich das **avus:erp** System aus verschiedenen Modulen zusammen, die kundenspezifisch zusammengestellt werden können. Individuelle Anpassungen der Software, an die speziellen Kundenwünsche, lassen sich durch die einzigartige Programmstruktur kostengünstig umsetzen.

Somit sind wir in der Lage den Wartungs- und Pflegeaufwand gering zu halten und eine Software zu einem guten Preis-Leistungsverhältnis anzubieten. Die Implementierung der Software ins Unternehmen gestaltet sich durch die einfache Handhabung mit minimalem Aufwand. Zum einen spielt da der Aufbau der Software eine große Rolle, die Einweisung der Mitarbeiter reduziert sich, im Gegensatz zu Wettbewerbsprodukten, auf ein Minimum. Die Bedienung kann durch Tastenkürzel (Shortcut) als auch mit Maus geschehen. Zum anderen bieten wir eine Menge von Schnittstellen zu den am häufigsten benötigten Softwareprodukten z.B. die Integration der Finanzbuchhaltung an. Hier brauchen Sie nicht auf ein neues FIBU - System umzustellen, sondern wir integrieren Ihr vorhandenes in das Gesamtkonzept. Hier lassen sich Geld und Einarbeitungszeit sparen.

Auch die Einbindung unserer Datenerfassung, Betriebs-, Personal- und Maschinendatenerfassung, stellt durch die langjährige Erfahrung in diesem sensiblen Bereich, der Personal- und Fertigungszahlen, kein Problem dar.

Denn nur eine „Lösung“ bringt heute den notwendigen Vorsprung vor dem Wettbewerb.

## **Kostendarstellung**



Basierend auf unseren Erfahrungen und den persönlichen Gesprächen mit Ihnen, unterbreiten wir Ihnen unser Angebot als Projektpreis.



So wird das „EDV“ Projekt Software für **SIE** kalkulierbar und wird nicht zu einem Endlosprojekt das Zeit- und Kostenmäßig aus dem Ruder läuft.

Wir legen Wert auf Transparenz von Anfang an.



Die Inhalte der verschiedenen Module werden für Sie auf den nächsten Seiten ausführlich beschrieben. Sollten Sie Fragen haben setzen Sie sich mit uns in Verbindung, denn wir beantworten Ihnen offene Fragen gerne.



## avus:erp *Leistungsmerkmale*



Die Stammdaten beinhalten alle Debitoren-, Kreditoren-, Artikel- und Personalstammdaten sowie alle Basisdaten für die Fertigungssteuerung.

Die Leistungsfähigkeit des **avus:erp** Systems spiegelt sich in den Stammdaten wieder.

Die Debitorenverwaltung enthält alle Daten Ihrer Kunden. Für jeden Kunden lässt sich eine individuelle Preisliste hinterlegen, die für die Preisfindung herangezogen wird.

Ertragsausfälle lassen sich durch die Eingabe des Kreditlimits für jeden Kunden vermeiden.

Aus der Zuordnung der Vertreterdaten zum Kunden- und Artikelstamm werden als „Abfallprodukt“ aus der Fakturierung die Provisionsabrechnungen für die Vertreter erstellt.

In den Artikelstammdaten hinterlegen Sie Parameter für die Mengen- und

Preisberechnung ebenso, wie für Berechnungen des Volumens oder Gewichtes einer Sendung.

## Debitorenverwaltung

- Branchen- und Tourenzuordnung
- Umsatzklassen
- Ansprechpartnerverwaltung
- Landeswährungen
- Kreditlimit
- Notizen (Intern, Extern)
- ILN Nummer
- Kundenbezogenes Geschäftsjahr
- Rechnungshistorie
- Kundenbezogene Preisliste
- Zahlungs- und Lieferbedingungen
- Versandarten
- Vertreter und Provisionszuordnung
- Beliebig viele Lieferanschriften
- Unterschiedliche Rechnungsempfänger
- Serienbrieffunktion

## Kreditorenverwaltung

- Ansprechpartnerverwaltung
- Landeswährungen
- Kreditlimit
- Notizen (Intern, Extern)
- Lieferantenbezogenes Geschäftsjahr
- Bestellhistorie
- Zahlungs- und Lieferbedingen
- Versandarten
- Beliebig viele Lieferanschriften

Neben verschiedenen Suchkriterien verfügt das **avus:erp** System über Kopier- und Duplizierfunktionen die das Erstellen gleich artiger Artikel samt Stücklisten und Arbeitsgängen nicht nur komfortabel sondern auch schnell ermöglichen.

Die Stücklisten und Arbeitsgänge werden je Artikel als „neutrale“ Informationen verwaltet die auftragsbezogen individuell angepasst werden. Die Arbeitsganghistorie wird aus Daten der integrierten Betriebsdatenerfassung automatisch fortgeschrieben. Dies ermöglicht in Echtzeit eine Ermittlung aktueller Vorgabezeiten aus dem **avus:erp** System heraus. Mehrstufige Stücklisten ermöglichen bei Bedarf eine exakte Übersicht Ihres Artikelaufbaus.

Verschiedene Artikelbestandsinformationen geben Ihnen zuverlässig und aktuell die Lagersituation Ihres Unternehmens wieder. Eine artikelbezogene Chargen-, Seriennummern-, Paletten- oder Lagerortzuordnung sind für **avus:erp** selbstverständlich. Für zeitsparendes Arbeiten stehen Rechnungs-, Bestell- und Liefer-

## Artikelverwaltung

- Zugriff über Artikelnummer, Matchcode, Kunden- und Lieferantenartikelnummer
- 7 Lieferanten
- Wildcard Suche
- Beliebig viele Lagerorte
- Letzter / Durchschnittlicher Einkaufspreis
- 16 Einkaufspreise mit automatischer Preiskalkulation
- Kopier- / Duplizierfunktion
- Seriennummern
- Chargenverwaltung
- Paletten Verwaltung / Belegungsnachweis
- Produktions- und Handelsstückliste
- Verschiedene Bestandsinformationen
- Vertreter- und Provisionszuordnung
- Verkaufseinheit / Verpackungseinheit
- Maßeinheitenumrechnung
- Gewichts- und Frachtvolumenberechnung
- Warengruppenverwaltung
- Warengruppenkalkulation
- Erlös- und Erwerbskontenzuordnung
- Gruppencode
- Etikettenerstellung
- Barcodeerstellung (z. B. mit ILN Nummer)
- Umsatzinformation
- Rechnungs-, Bestell- und Lieferscheinhistorie
- Beliebig langer Artikeltext
- Verschiede Fremdsprachen
- Verwendungsnachweis je Artikel

historien zur Verfügung. Aus der Rechnungshistorie erhalten Sie mengen- und wertmäßige Umsatzzahlen.

Der sensitive Bereich der Zugangs-berechtigungen einzelner **avus:erp** Benutzer wird im Personalstamm festgelegt. Von ganzen Programmmodulen bis zu einzelnen Funktionstasten ist jede Zugriffsberechtigungssteuerung schnell und übersichtlich möglich.

Mittels der integrierten Betriebsdaten-erfassung werden alle tätigkeitsrelevanten Daten für einzelne Mitarbeiter oder Mitarbeitergruppen übersichtlich dargestellt.

## Personalverwaltung

- Stammdaten
- Rechteverwaltung
  - Menüebene
  - Funktioastenebene
  - Passwörter
  - Tätigkeitsnachweis

## BDE

- Aktueller Beschäftigungsstand
- Anbindung an Personalzeiterfassung
- Lohndaten
  - Normalstunden
  - Überstunden
  - Zuschläge
  - Fehlzeiten
  - Resturlaub





Aus den erfassten Aufträgen sowie den aktuellen Lagerbeständen werden automatisch die Bestellvorschläge generiert.

Selbstverständlich können Sie darüber hinaus individuelle Bestellungen erstellen, die für die Nachkalkulation den entsprechenden Fertigungsaufträgen zugeordnet werden.

Auf Basis der Bestellung erfolgt die Wareneingangsbuchung sowie die Rechnungsprüfung.

Bei der Wareneingangsbearbeitung lassen sich Chargen- Seriennummern und Paletten zuordnen.

Die Rechnungsprüfung ist Grundlage für die Fortschreibung des Durchschnittspreises der Artikel. Aus ihr heraus erfolgt die Preispflege im Artikelstamm bei abweichenden Preisen. So sind die Artikelstammdaten immer aktuell und aussagefähig.

Die bearbeiteten Daten werden als Buchungsgrundlage prüfungsgerecht von avus:erp gespeichert.

Über eine Vielzahl von integrierten Datenschnittstellen erfolgt eine Übergabe der Daten aus der Rechnungsprüfung an Ihre Finanzbuchhaltung.

Anfragen und Reklamationen werden ebenso übersichtlich bearbeitet und verwaltet, wie die Bestellungen.

### Einkauf / Bestellwesen

- Anfragen
- Bestellvorschläge
  - bestandsbezogen
  - auftragsbezogen
- Lieferantenmahnungen
- Reklamation
- Rechnungsprüfung
  - Automatische Preispflege im Artikel
- Lieferantenbewertung





Lagerbewegungen werden im **avus:erp** System durch verschiedene Aktionen ausgelöst. Diese Aktionen verändern je nach Ihrer Art die entsprechende Bestandsinformationen. Diese Bestandsinformationen betreffen den Gesamt-, Verfügaren-, Mindest-, Höchst-, Rahmen- oder Fertigungsauftrags-bestand.

Innerhalb der Lagerbuchung können die am Lager befindlichen Artikel Chargen, Paletten, Seriennummern oder Lagerorten zugeteilt werden. Eine automatische Überprüfung von z.B. Palettennummern verhindert nicht nur die falsche Einlagerung, sondern erleichtert Ihnen auch die Inventur.

Der Materialbedarf wird aus dem Bestellbestand heraus mit der Mindestbestellmenge und dem Höchstbestand abgeglichen und löst einen Bestellvorschlag im **avus:erp** aus. Diesen Bestellvorschlag können Sie als Bestellung übernehmen. Selbstverständlich lassen sich auch aus

### Lager- und Materialwirtschaft

- Mehrlagerverwaltung
  - Konsignationslager
  - Sperrlager
  - Eingangslager
  - Ausgangslager
  - Lagerorte
  - Paletten Verwaltung
- Lagerumbuchung
- Automatische Buchung durch Vorgang (Lieferschein/Rechnung)
- Lagerbuchung durch BDE
- Handrückmeldung
- Mobile Datenerfassung
- Wareneingang
  - Etikettendruck / Barcode
- Bestände
  - Mindestbestand
  - Gesamtbestand
  - Verfügbarer Bestand
  - Höchstbestand
  - Fertigungsauftragsbestand
  - Bestellbestand
  - Rahmenauftragsbestand
  - Inventurbestand
  - Reservierter Bestand
- Transportmittelverwaltung je Spediteur
- Kundenbezogene Bestandszuordnung



einer Anfrage heraus Bestellungen generieren, die direkt Fertigungsaufträgen zugeordnet werden können.

Bei einer Bestellung prüft **avus:erp** jede Bestellposition einzeln auf offene Bestellungen ab. Durch eine Korrektur einer offenen Bestellung lassen sich eventuell Einkaufskonditionen verbessern bzw. Frachtkosten senken.

Bei der Verbuchung des Wareneingangs schreibt sich die Bestellhistorie für Artikel und Lieferanten fort. Diese Historie bietet Ihnen eine lückenlose Übersicht über den Umsatzfortschritt des Artikels und die Umsatzentwicklung der Lieferanten. Der

eingelagerte Artikel lässt sich mit dem entsprechenden Etikett inklusive Barcode versehen.

Mittels eines Barcodescanner werden alle Informationen für die Inventur aufgenommen und automatisch in das **avus:erp** System übertragen um alle Informationen zu verarbeiten. Für die Durchführung einer Inventur bietet **avus:erp** verschiedene Zähl- und Bewertungslisten die individuell nach Ihren eigenen Erfordernissen aufgebaut werden.

Das **avus:erp** System bietet Ihnen beliebig viele Materiallager vom Ausgangs- bis zum Sperrlager. Jedes Lager kann in verschiedene Bereiche oder Lagerorte eingeteilt und den Lieferscheinen direkt zugeordnet werden.

## Lager- und Materialwirtschaft

- Inventur
  - Zähllisten
  - Bewertung
    - Kaufteile
    - Fertigungsteile
    - Fertig
    - Halbfertig
  - Letzter Einkaufspreis
  - Durchschnittlicher Einkaufspreis
  - FIFO / LIFO
  - Bewertung nach Alter



Auch die Transportmittelverwaltung von Gitterboxen und Paletten lässt sich je

### Lager- und Materialwirtschaft

Spediteur automatisch durch den Lieferschein zu - und abbuchen. Dadurch erhalten Sie immer aktuelle Bestandsinformationen über die jeweiligen Paletten- und Gitterboxenkonten.

Lagerzubuchungen werden neben der Wareneingangsbuchung automatisch durch die Rückmeldungen der Betriebsdatenerfassung ausgelöst.

Die von **avus:erp** zur Verfügung gestellten Werkzeuge verhelfen Ihnen zu einer ordnungsgemäßen Lagerhaltung.





Im Programmmodul Verkauf sind alle Programmfunktionen zusammengefasst die für eine ordnungsgemäße und schnelle Bearbeitung der Tätigkeiten vom Angebot bis zur Mahnung benötigt werden.

Hierzu gehören Auftragsbestätigung, Lieferschein, Rechnung, Sammelrechnung, á-Kontorechnung, Abschlußrechnung, Gutschrift und Mahnung.

Aufbauend auf den Stammdaten werden Artikelpreise unter Berücksichtigung Ihrer kundenspezifischen Informationen erstellt, die dann unter Zugrundelegung von Mengen, Festpreisen und Zuschlägen den Verkaufspreis ergeben. Somit ist jeder Mitarbeiter in der Lage, ohne kundenspezifische Kenntnis präzise Aussagen über Verkaufspreise zu erstellen.

Das Wiedervorlagesystem erlaubt eine präzise Nachbearbeitung erstellter Angebote. Die Angebots-Vorkalkulation mit Stücklisten und Arbeitsplänen dient in

einem Schritt der Ermittlung von bis zu drei Staffelpreisen.

## Verkauf

- Angebot
  - Wiedervorlage
- Auftragsbestätigung
  - Generieren aus Angebot
  - Abrufaufträge mit Restmengenverwaltung
- Lieferschein
  - Versandpapiere
  - Teillieferungen
  - Generieren aus Angebot oder Auftragsbestätigung
- Fertigungsauftrag
  - Generierung aus Angebot oder Auftragsbestätigung
- Rechnung
  - Generierung aus Lieferschein
- Gutschrift
- Stornorechnung
- Retoure
- Sammelrechnung
- á-Kontorechnung
- Abschlussabrechnung
- Übergabe Rechnungen/Gutschriften an FIBU

Bei Auftragserteilung wird das Angebot einfach zu einem Fertigungsauftrag oder einer Auftragsbestätigung generiert.

Die Auftragsbestätigung ist auch die Grundlage für Abrufaufträge, die bis zu einem gewissen Zeitpunkt lagerneutral im **avus:erp** System verwaltet und verfolgt werden können.

Lieferscheine werden als Teil- oder Komplettlieferung aus der Auftragsbestätigung generiert oder als direkter Vorgang erfasst. Benötigte Versand-

papiere erstellt das **avus:erp** System aus den Lieferscheindaten. Bei Teillieferungen werden Ihnen vom **avus:erp** System die Restmengen automatisch verwaltet und für die nächste Teil- oder Restlieferung zur Verfügung gestellt.

Einzel- oder Sammelrechnungen generieren Sie aus den Lieferscheinen. Ob á Konto-Abschluss-, Einzel- oder Sammelrechnung: für alle Rechnungen werden die Zahlungseingänge verwaltet und über eine offene Postenliste verfolgt. Zur Übergabe an eine Finanzbuchhaltung stehen hier, wie in der Wareneingangsrechnungsprüfung, Schnittstellen zur Verfügung.

So können Sie das Mahnwesen über **avus:erp** oder eine Finanzbuchhaltung verwalten. Das integrierte Mahnwesen des **avus:erp** Systems bietet Ihnen zwei Arten der Mahnbearbeitung. Zum einen, die Einzelmahnung der fälligen Rechnungen und zum anderen, eine Gesamtforderungsaufstellung der einzelnen Debitoren mit Ausweisung der fälligen Posten (Kontoauszug). Die Zusammenstellung des Kontenblattes erfolgt entweder für alle, oder wahlweise nur für die fälligen Rechnungen.

#### **Verkauf**

- Kalkulation
  - Angebotskalkulation
  - Staffelpreise
  - Stückliste
  - Arbeitspläne
  - Preiskalkulation
- Vor- und Nachkalkulation

#### **Mahnwesen**

- Zahlungseingang
- Offene Postenliste
- Mehrstufige Mahnungen





Mit dem Modul der Fertigung sind Sie in der Lage, Ihre notwendigen Arbeitsunterlagen wie den Fertigungsauftrag, Arbeitsplan, Stückliste und Etiketten einfach und schnell, auch mittels Barcode, zu erstellen. Alle Aufträge werden Ihnen selbstverständlich in einer Auftragsübersicht zusammengefasst.

Die Erstellung der Fertigungsaufträge erfolgt durch einfaches Hinzufügen der Stücklisten und Arbeitspläne.

Die Stücklisten können als Baukastenstückliste, mehrstufig oder als Variante, aufgebaut werden. Auch die Export- und Importfunktion hilft Ihnen im Umgang mit den Daten besonders bei Unternehmen mit mehreren Standorten. Aus diesen Stücklisten heraus wird Ihnen der exakte Materialbedarf ermittelt und der Materialwirtschaft zur Verfügung gestellt. Somit lassen sich die Daten als automatische Bestellung weiter verarbeiten.

Die Arbeitspläne erstellen Sie mit Hilfe des Arbeitsgangkataloges, in dem alle Arbeitsgänge hinterlegt sind.

## Produktion

- Stückliste
  - Mehrstufig
  - Variantenstückliste
  - Import- / Exportfunktion
  - Baukastenstückliste
  - Artikelherkunft
    - Eigene Produktion
    - Kaufteile
    - Fremdfertigung
  - Materialbedarfsermittlung
- Arbeitsplan
  - Arbeitsgangkatalog
  - Überlappungsfaktor
  - Zeitgrad
  - Bedienungsanteil
  - Historie (QM)
- Fertigungsauftragspapiere
  - Fertigungsauftrag
  - Arbeitsplan
  - Stückliste
  - Etiketten
- Vor- und Nachkalkulation
- Auftragsübersicht
- Kostengruppen
  - Katalog
  - SOLL- / IST Auslastung
  - Rüstzeiten
  - Stundenverrechnungssätze

Hier können Sie individuell den Überlappungsfaktor, den Zeitgrad sowie den Bedienungsanteil festlegen. Für die Zeitwirtschaft und das Qualitätsmanagement werden alle Arbeitsgänge in der Arbeitsganghistorie festgehalten und dienen später als Grundlage zur statistischen Auswertung.

Die kostenrelevanten Informationen werden getrennt nach Mitarbeitern und Maschinen in den entsprechenden Lohn- und Kostengruppen verwaltet.

Mit **avus:erp** sind Sie in der Lage nach eigenen Kriterien eine Voll- oder Teilkostenrechnung auf Grundlage der Zuschlagskalkulation, nach DIN 32992, durchzuführen. Ihnen stehen verschiedene Kalkulationsschemen zur Verfügung die Sie individuell an Ihre Bedürfnisse anpassen können. Somit bieten Sie Ihre Produkte immer auf der gleichen Basis an.

Bei **avus:erp** haben Sie die Möglichkeit, neben einer manuellen Betriebs-datenerfassung auch ein automatisches System zu integrieren. Somit haben Sie zu jeder Zeit verlässliche Informationen über den Auftragsfortschritt und die Grundlage für die mitlaufende Nachkalkulation.

Die Kostengruppen geben Ihnen die Kapazität für eine von Ihnen definierte Gruppe an. Dies kann eine manuelle Tätigkeit oder ebenso eine Maschinengruppe sein. Sie sind in der Lage, die maximale Kapazität in Stunde / Woche anzugeben. Diese Angaben erfolgen in Stunden oder in Prozenten. Jetzt berücksichtigt das System alle Fertigungsaufträge und führt die belegten Zeiten aus den Arbeitsgängen den Kostengruppen zu. In der Addition können Sie die Belegungszeiten sofort ablesen und sich einen Überblick über den Auslastungsgrad aller von Ihnen definierten Kostengruppen verschaffen.

### Produktion

- BDE
  - Handrückmeldung
  - Automatische Rückmeldung
  - Mitlaufende Nachkalkulation
  - Auftragsfortschrittskontrolle
  - Kapazitätsplanung
- Leitstand
- Maschinenkarte
- Projektverwaltung







In der Fertigung spielt der Faktor Zeit eine immer bedeutungsvollere Rolle denn Ihr Unternehmenserfolg baut im wesentlichen auf den effizienten Einsatz von Mensch und Maschine auf. Nur wenn beide Faktoren genutzt werden können Sie sich ihren Marktanteil sichern und einen Vorteil gegenüber dem Wettbewerb schaffen. Um die Zeitressourcen optimal zu nutzen ist der Einsatz eines Zeitmanagements notwendig, dieses beinhaltet eine Personalzeit- sowie eine Betriebsdatenerfassung.

Die Erfassungsgeräte werden an strategisch sinnvollen Bereichen einfach und schnell installiert und können selbstverständlich für die Personalzeit- genauso wie für die Betriebsdatenerfassung genutzt werden.

Die Personalzeiterfassung erfasst und verwaltet die Anwesenheits- und Fehlzeiten ebenso, wie Sie Ihnen einen aktuellen Beschäftigungsstand eines Mitarbeiters mitteilt. Über eine Schnittstelle können die Daten an Lohn- und Gehaltsprogramme übergeben werden.

Im Bereich der Betriebsdatenerfassung können Sie auftragsbezogene Zeiten erfassen und sich in Echtzeit im avus:erp System ansehen. Sie sind in der Lage sich jederzeit den Stand einzelner Aufträge sowie die aktuelle Tätigkeit eines Mitarbeiters anzeigen zu lassen.

Ein auf Ihr Unternehmen abgestimmtes Zeitmanagement erspart Ihnen Zeit und Kosten. Durch die geringen Kosten amortisiert sich das Zeitmanagementsystem in kurzer Zeit durch die hohe Wertschöpfung in Ihrem Unternehmen.

#### Betriebsdatenerfassung

- Übersicht der Auftragsfortschritte
- Tätigkeitsnachweis einzelner Mitarbeiter
- Fertigungssituation

#### Personalzeiterfassung

- BDE - Integration mit Anbindung an Lohn- und Gehaltsprogramme
- flexible Arbeitsplangestaltung
- Echtzeitübergabe an avus:erp



Bei Statistiken und Auswertungen bietet Ihnen das avus:erp System eine Fülle von Möglichkeiten.

Zum einen stehen eine Vielzahl von fertigen Auswertungen zur Verfügung die jeweils auf Kunden, Lieferanten und Artikel-daten aufbauen. Diese Auswertungen werden beliebig z.B. nach Zeitraum, Warengruppen, Kunden, Vertreter etc. selektiert.

Zum anderen sind unsere Fachberater in der Lage, Ihnen jede kundenspezifische Auswertung oder Statistik im avus:erp System umzusetzen.

Hier kommt Ihnen die gesamte Flexibilität des avus:erp Systems zu gute und lässt außer der KOSTEN/NUTZEN Betrachtung keine Wünsche bezüglich Auswertungen und Statistik offen.

Für das betriebswirtschaftliche Controlling stellt avus:erp Kennzahlen zur Verfügung.

Diese Kennzahlen sind als Steuerungsinstrument in modernen Betrieben unerlässlich. Die schnelle Verfügbarkeit in Kombination mit aktuellen Werten geben Ihnen stets die Sicherheit souveräne Entscheidungen treffen zu können.

Somit ist das avus:erp System ein verlässliches Instrument zur Steuerung Ihres Unternehmens.

### Statistik

- Die unten genannten Punkte sind kombinierbar mit Artikel, Kunden, Lieferanten
  - Menge Stück
  - Umsatz
  - Roherlös
  - Lagerdurchlauf
  - Vertreterumsätze
  - Zeitraum
  - Vorjahre
- Vertreter Provisionsabrechnung
- Auftragsübersicht
  - Kalenderwoche
  - Offene Aufträge
  - Auftragsdurchlauf
- Hitlisten
  - Kunden
  - Lieferanten
  - Artikel



Neben den klassischen ERP Modulen bieten Ihnen das avus:erp System einige Module, die Sie dabei unterstützen Ihren Kunden und Interessenten einen kompetenten und verlässlichen Service zu bieten.

Mit unserem CRM Modul verwalten Sie nicht nur Ihren Vertrieb, sondern auch einzelne Schritte in Ihrer Projektverwaltung. Neben Wiedervorlage können Sie auch Serienbriefe oder Serienmails erstellen. Eine vollständige Integration mit Microsoft office ist gewährleistet.

Unser „DMS“ System sorgt dafür, dass Sie zu jedem Vorgang beliebig viele Belege hinterlegen können. Dies können z.B. Prüfzeugnisse, Versandvorschriften oder einfach nur der Schriftverkehr sein. Mittels dieses Moduls verfügen Sie jederzeit über den Zugriff der Belege am richtigen Ort.

Die Maschinenkarte ist ein Modul das ALLE Informationen zu einer Maschine konzentriert zur Verfügung stellt. Von der Konstruktionszeichnung über die Ausstattung, die Installation, die

#### CRM

- Interessentenverwaltung
- Verkaufschancenverwaltung
- Wiedervorlage
- Serienbriefe
- Massenmails
- Wiedervorlage
- MS Office Integration

#### DMS

- Dokumentenhinterlegung
- Debitoren
- Kreditoren
- Artikel
- Fertigungsauftrag
- Angebot
- Auftragsbestätigung
- Lieferschein
- Rechnung
- Interessenten
- Verkaufschance
- Bestellungen
- Maschinenkarte
- Projekte

#### Maschinenkarte

- Ausstattung
- Planung
- Historie
- Wartung
- Rechnung

Wartung bis hin zur Rechnungshistorie. Über die BDE Daten können Sie jederzeit in der Hiostorie sehen, welcher Mitarbeiter an dieser Maschine welche Tätigkeit durchgeführt hat.

Somit stellt das Modul **Wartung** nur die konsequente Erweiterung auf Basis der Maschinenkarte da. Das Wartungsmodul ermöglicht die Wartungsart und die Wartungsintervalle je Kunde bzw. Maschine/Anlage zu verwalten.

Das Modul der Projektverwaltung bieten Ihnen einen kompletten überblick über den aktuellen Stand eines Projektes sowie die Übersicht zur Einhaltung des zeit- und kostenrahmens. Sie haben die Möglichkeit bei jedem Arbeitsschritt bzw. Formular in avus:erp diesem eine Prohjejtnummer zuzuordnen.

### Projektverwaltung

- Budgetverwaltung
- Zeitkontingentverwaltung
- Historie

### Wartung

- Wartungsart
- Wartungsintervall
- Wartungsdurchführung



Der Begriff Service ist für uns nicht nur der Ausdruck für ein gut funktionierendes Team von qualifizierten Mitarbeitern rund um den Kunden, sondern auch die Tatsache unseren Interessenten ab dem Erstkontakt ein kompetenter Partner zu sein.

Das heißt eine faire Beratung von Anfang an erschließt im Vorfeld der Softwareeinführung eine genaue Analyse Ihrer Zielsetzung. Diese Zielsetzungen bestimmen die Modulauswahl und Art der Softwareumsetzung.

Unsere Berater zeichnen aus durch:

- Erfahrung
- Qualifikation
- Seriösität
- Kompetenz

Sie haben Zugriff auf ein Team von:

- Wirtschaftsinformatikern
- Kommunikationselektronikern
- techn. Betriebswirten
- EDV - Betriebswirten
- techn. Informatikern
- REFA - Fachmänner
- REFA Prozessorganisatoren
- TÜV-Zertifizierte Datenschutzbeauftragte

Bei der Hardware und Netzwerktechnik stehen wir Ihnen von der Idee bis zur Umsetzung in allen Angelegenheiten zur Seite. Die gesamte Planung, Einführung und Wartung werden von unseren IT-Spezialisten übernommen, Ihr Vorteil - alles aus einer Hand. Dieses Konzept läßt Sie in allen Belangen immer nur einen Ansprechpartner haben. Wir lösen das Problem für Sie.



## avus:erp Grundsätzliches

Alle Programmfunktionen und die komfortable Menüsteuerung sind konsequent unter der Maxime entwickelt, den Schulungsaufwand für Ihre Mitarbeiter so gering wie möglich zu halten.

**avus:erp** bietet Ihnen selbstverständlich auch einen hervorragenden Kundendienst. So ist eine ausführliche Beratung vor dem Kauf oder der Miete des Systems eine Selbstverständlichkeit. In der Einführungsphase begleiten Sie unsere Fachleute und sichern so die Umsetzung der anstehenden Aufgaben und die Erreichung der gesteckten Ziele.

Neben dem Hotline-Service beinhalten unsere Serviceleistungen rund um den Einsatz Ihrer **avus:erp** Lösung auch den Fernservice. Bei technischen Problemen steht Ihnen unser regionaler „Vor-



Ort-Service“ schnell und zuverlässig zur Verfügung.

Im Rahmen des Programmpflegevertrages profitieren Sie automatisch von den kontinuierlichen Programmverbesserungen in **avus:erp**.

Wenn Sie mehr über **avus:erp** erfahren wollen, vereinbaren Sie einen für Sie unverbindlichen Präsentationstermin mit einem unserer Vertriebspartner.





